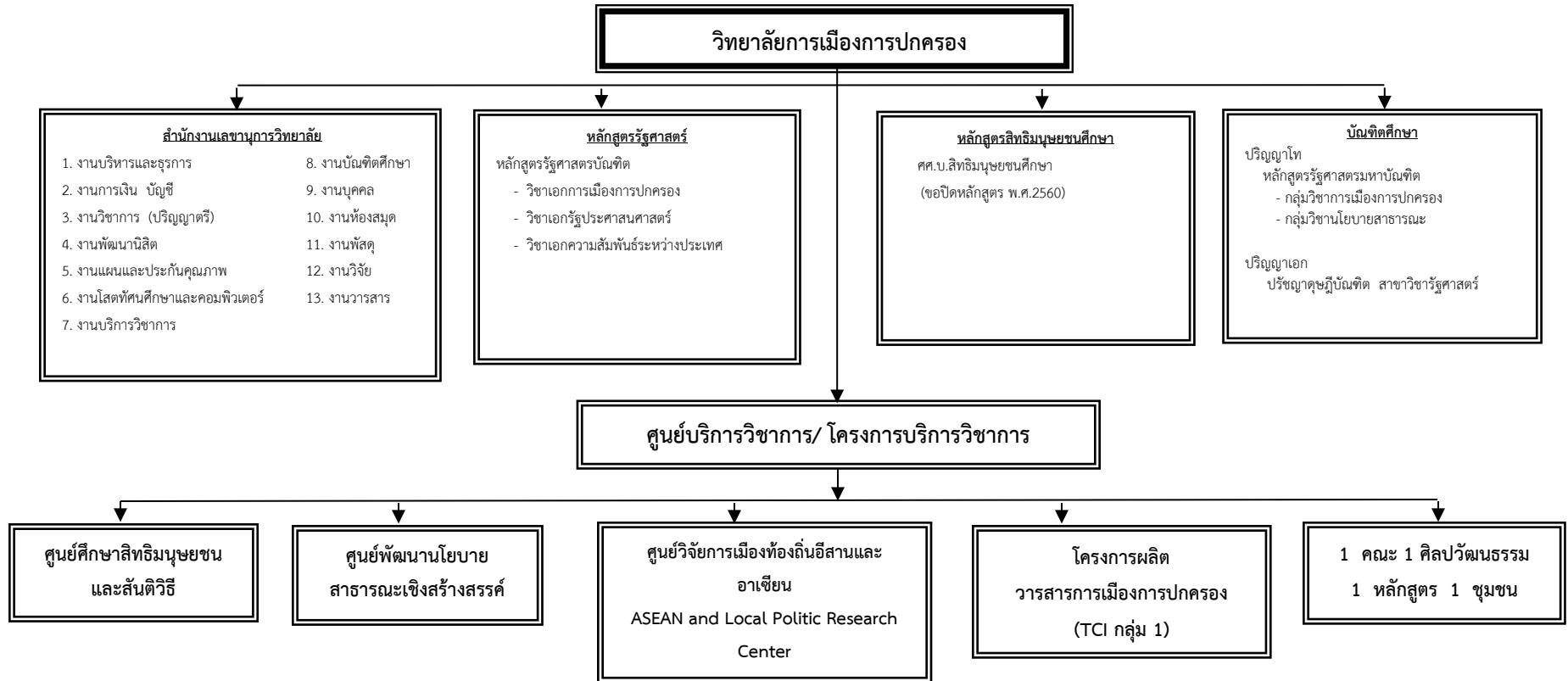


โครงสร้างองค์กร และโครงสร้างการบริหาร

โครงสร้างองค์กร



- หมายเหตุ
1. คณบดีเป็นผู้บังคับบัญชา
 2. รองคณบดีเป็นผู้รับผิดชอบตามภาระงานที่คณบดีมอบหมายให้
 3. ผู้ช่วยคณบดีเป็นผู้รับผิดชอบตามที่คณบดีมอบหมายให้ และประสานงานกับงานต่างๆ
 4. หัวหน้าสำนักงานเลขานุการวิทยาลัยฯ เป็นผู้ควบคุม ดูแล สำนักงานเลขานุการ ภายใต้งบบังคับบัญชาของคณบดีวิทยาลัยการเมืองการปกครอง
 5. งานต่างๆ มีหัวหน้างานเป็นผู้ดูแลและรับผิดชอบ

โครงสร้างการบริหาร

